



Visita de “FALSOS TÉCNICOS” como modus operandi en los ROBOS CON FUERZA en establecimientos

PLAN COMERCIO SEGURO

1. Concienciación en el sector comercial.
2. Prevención de robos con fuerza.
3. Sensibilización ante el modus operandi.

MODUS OPERANDI

CARACTERÍSTICAS GENERALES



- Visita de técnicos de empresas de telecomunicaciones o suministros.
- Alegan revisión de la instalación, comprobaciones rutinarias o supuestas averías.
- Estudian los sistemas de seguridad del local comercial y de las fincas colindantes.
- Realizan el robo con fuerza en función de las medidas de seguridad observadas, entrando directamente al establecimiento o mediante un butrón.

CONTENIDO

- > Modus operandi, características generales.
- > ¿Cómo perpetran el robo?
- > ¿Qué hacen los delincuentes?
- > ¿Cómo evitan ser identificados?
- > ¿Quiénes son los más vulnerables?
- > Consejos de seguridad



¿CÓMO PERPETRAN EL ROBO?

- Los delincuentes realizan una visita previa al establecimiento o local colindante, disfrazados de personal técnico de empresas de telecomunicaciones o suministros.
- Alegan una supuesta avería, revisión de las instalaciones o comprobación rutinaria.
- Disponen de uniformidad completa y falsas acreditaciones de las empresas que dicen representar.



¿QUÉ HACEN LOS DELINCUENTES?



- Cortan la comunicación entre la central de alarmas y el establecimiento.
- De esta manera impiden que se genere un aviso a la Policía.

¿CÓMO EVITAN SER IDENTIFICADOS?

SI EL ESTABLECIMIENTO TIENE CÁMARAS DE SEGURIDAD...



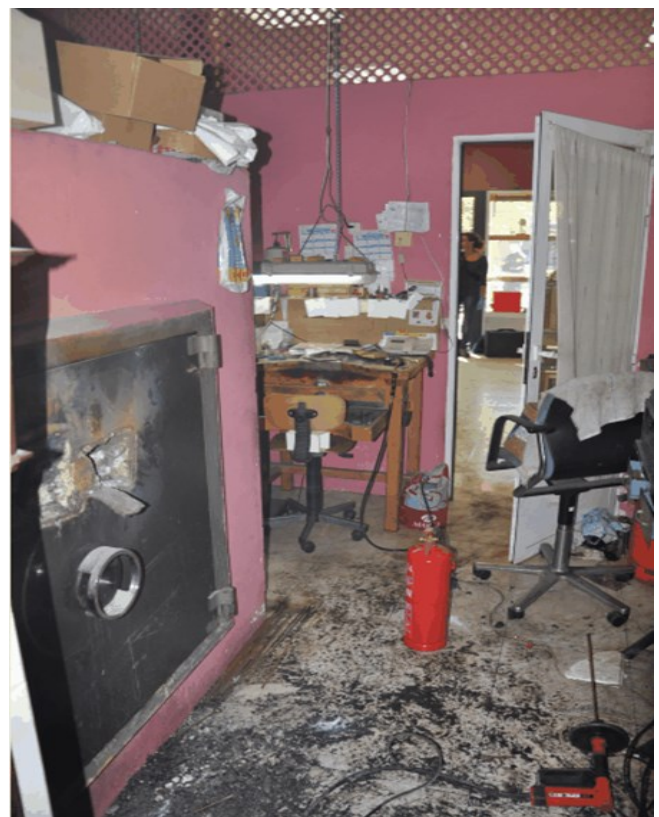
- Perpetran el robo pasados al menos 15 días (tiempo medio de custodia de imágenes).
- Se apoderan de los discos de grabación de imágenes o los destruyen durante el robo.



¿QUIÉNES SON LOS MÁS VULNERABLES?

OFICINAS O DESPACHOS donde se almacene un volumen considerable de dinero en metálico

Talleres de joyería
Joyerías
Tiendas de telefonía móvil
Despachos de abogados
Gestorías
Agencias de viajes
Inmobiliarias
Constructoras



CONSEJOS DE SEGURIDAD

- Extremar las precauciones ante visitas de técnicos inesperadas.
- Comprobar la acreditación de los técnicos.
- Cotejar con la compañía la veracidad de la visita.
- No permitir el paso de los “técnicos” al local antes de verificar sus servicios.

El butrón supone un esfuerzo añadido para los delincuentes con mayor riesgo (más tiempo, más ruido y herramientas más especializadas), por lo que la fuerza en el robo suele ejercerse en los elementos de seguridad de acceso al establecimiento (puerta, cerradura...)

CUANTO MEJORES SEAN LOS ELEMENTOS DE SEGURIDAD DEL ESTABLECIMIENTO, MAS DIFÍCIL TENDRAN LOS DELINCUENTES SU ACCESO



- No informar a personas desconocidas sobre los sistemas de seguridad instalados en el establecimiento.
- La grabación de imágenes debe hacerse en un disco duro no localizable.
- Instalar un sistema de alarma sonora y con una línea telefónica protegida, no visible y separada del resto de líneas.
- Para más información, consultar la Guía de Comercio Seguro en www.policia.es